



«СОГЛАСОВАНО»  
 Председатель Дубской  
 территориальной администрации  
 Поникаровских О.Г.  
 \_\_\_\_\_ 2020 г.



«УТВЕРЖДАЮ»  
 Заведующий  
 МДОУ «Дубский детский сад»  
 Бархатова Н.Р.  
 \_\_\_\_\_ 2020 г.

«СОГЛАСОВАНО»  
 Начальник ОГИБДД  
 МО МВД России «Ирбитский»  
*Кешкин Александр*  
 \_\_\_\_\_ 2020 г.



# ПАСПОРТ

дорожной безопасности

муниципального дошкольного образовательного учреждения

«Дубский детский сад»

2020год

## Общие сведения

Муниципальное дошкольное образовательное учреждение «Дубский детский сад»

Юридический адрес: 623805; Свердловская область; Ирбитский район; д. Дубская, ул. Центральная, дом 20

Фактический адрес: 623805; Свердловская область; Ирбитский район; д. Дубская, ул. Центральная, дом 20

Руководители образовательного учреждения:

Заведующий (руководитель) Бархатова Наталья Рауильевна 3-04-53  
(фамилия, имя, отчество) (телефон)

Заместитель заведующего  
по учебной работе: Потапова Наталья Александровна 3-04-53  
(фамилия, имя, отчество) (телефон)

Ответственные работники  
муниципального органа  
образования

Инженер по охране труда Мурашкин И.В. 6 – 40 – 49  
(должность) (фамилия, имя, отчество) (телефон)

Ответственные от  
Госавтоинспекции

участковый Береснев Леонид Валентинович 8-999-368-22-44  
(должность) (фамилия, имя, отчество) (телефон)

Ответственные работники  
за мероприятия по профилактике  
детского травматизма

Старший воспитатель Потапова Н.А. 3-04-53  
(должность) (фамилия, имя, отчество) (телефон)

Руководитель или ответственный  
работник дорожно-эксплуатационной  
организации, осуществляющей  
содержание улично-дорожной  
сети (УДС)\*

Поникоровских О.Г      3-04-20  
(фамилия, имя, отчество)      (телефон)

Руководитель или ответственный  
работник дорожно-эксплуатационной  
организации, осуществляющей  
содержание технических средств  
организации дорожного  
движения (ТСОДД)\*

Никонов С.П      6-26-84  
(фамилия, имя, отчество)      (телефон)

Количество обучающихся      73 человека  
Наличие уголка по БДД      1 этаж      и      2 этаж  
*(если имеется, указать место расположения)*  
Наличие класса по БДД -      отсутствует  
*(если имеется, указать место расположения)*  
Наличие автогородка (площадки) по БДД -      отсутствует  
Наличие автобуса в образовательном учреждении -      отсутствует

Время работы в образовательном учреждении: с 7.30      до 17.30

Телефоны оперативных служб:

1. ПТО ЖКХ Мастер участка №1 Зверев А.А - 3-04-63;
2. Дубская территориальная администрация - 3-04-20;
3. Пожарное ДЭПО д. Дубская - 3-05-28

## Содержание

### I. План-схемы образовательного учреждения.

1. Район расположения образовательного учреждения, пути движения транспортных средств и детей (воспитанников).
2. Организация дорожного движения в непосредственной близости от образовательного учреждения с размещением соответствующих технических средств организации дорожного движения, маршруты движения детей и расположение парковочных мест.
3. Пути движения транспортных средств к местам разгрузки/погрузки и рекомендуемые безопасные пути передвижения детей по территории образовательного учреждения.

### II Приложения

План-схема пути движения транспортных средств и детей (воспитанников) при проведении дорожных ремонтно-строительных работ вблизи образовательного учреждения



# Визуализированный паспорт дорожной безопасности МДОУ «Дубский детский сад»

## ПАСПОРТ ДОРОЖНОЙ БЕЗОПАСНОСТИ

### муниципальное казенное дошкольное образовательное учреждение Дубский детский сад

Район расположения образовательного учреждения,  
безопасные пути движения детей по территории ОУ

Пути движения транспортных средств к местам  
разгрузки/погрузки и рекомендуемые безопасные пути  
передвижения детей по территории ОУ

**Легенда:**

- Движение детей в (из) образовательное учреждение
- Движение грузовых транспортных средств по территории ОУ
- Движение транспортных средств
- Жилая застройка
- Проезжая часть
- Тротуар
- Опасный участок
- Пешеходный переход

**Легенда:**

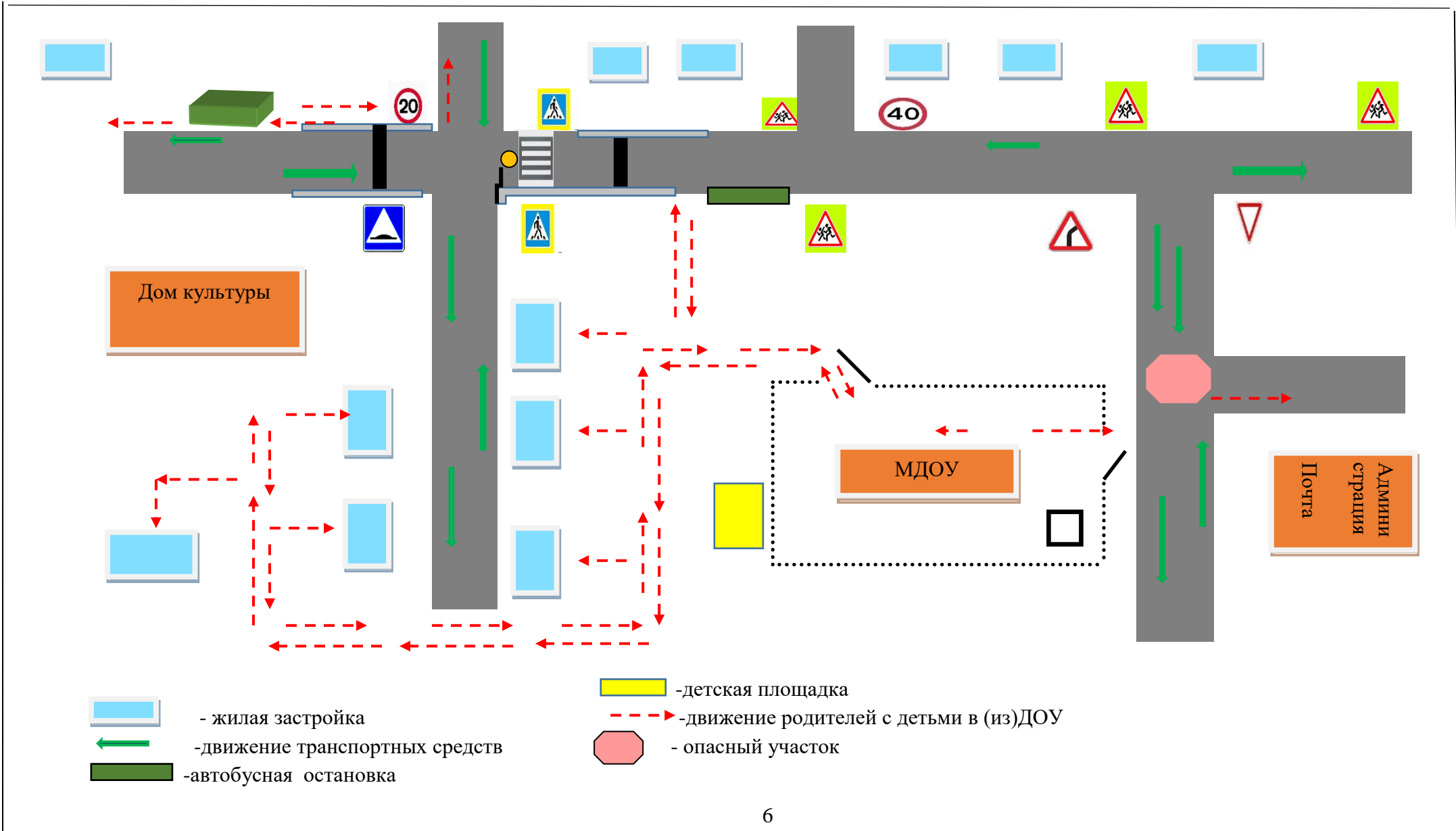
- Искусственная неровность
- Пешеходный переход
- Въезд запрещён

- Однопутная железная дорога
- Преимущество встречного движения
- Искусственная неровность
- Светофорное регулирование
- Дорога с односторонним движением
- Дети
- Прочие опасности
- Поворот налево запрещён

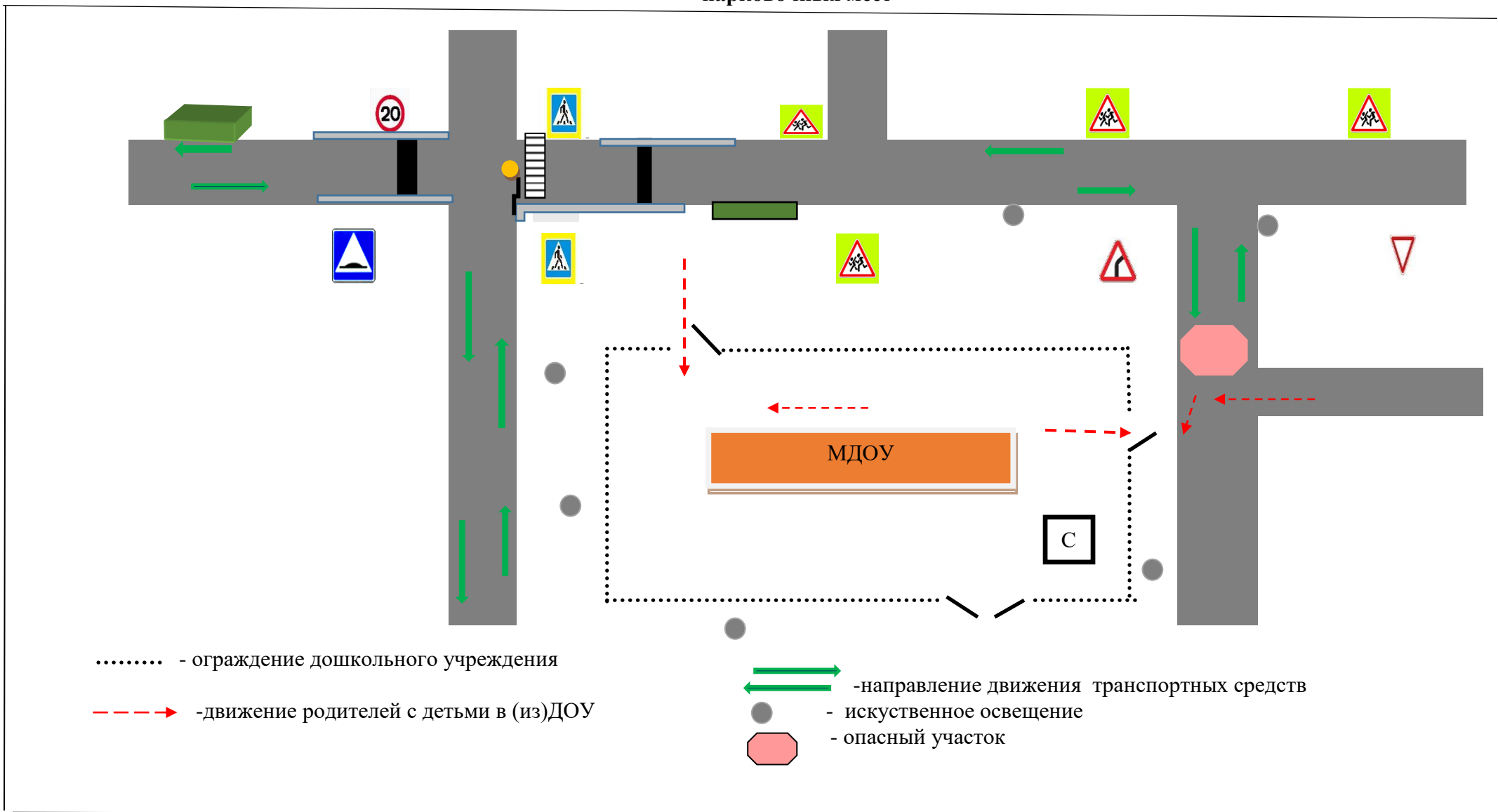
- Въезд запрещён
- Пешеходный переход
- Главная дорога
- Скользящая дорога
- Стоянка запрещена
- Жилая зона
- Искусственная неровность
- Пешеходный переход
- Въезд запрещён

# I. План – схемы образовательного учреждения

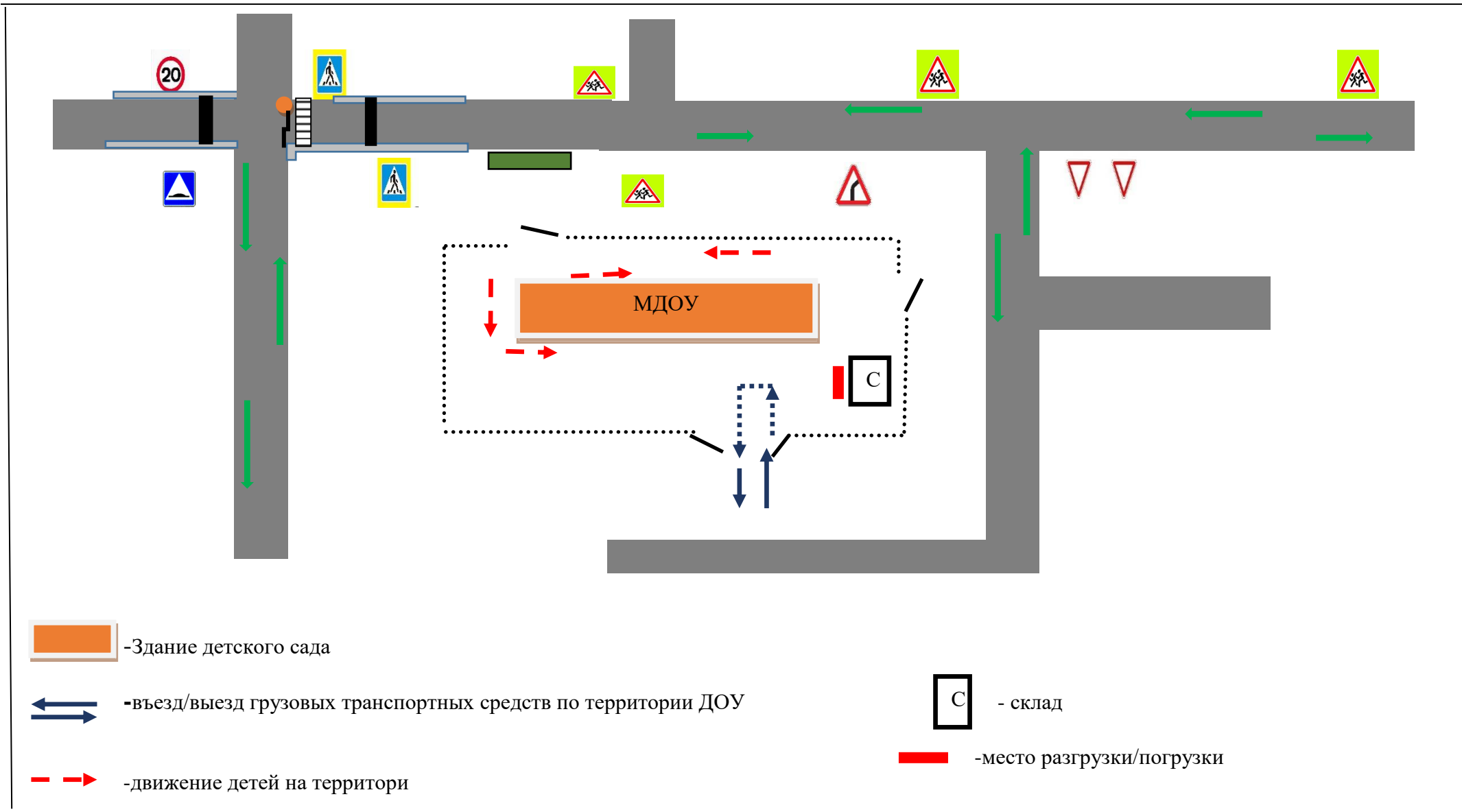
## 1. Район расположения образовательного учреждения, пути движения транспортных средств и детей (воспитанников)



**2. Схема организации дорожного движения в непосредственной близости от образовательного учреждения с размещением соответствующих технических средств организации дорожного движения, маршрутов движения детей и расположения парковочных мест**

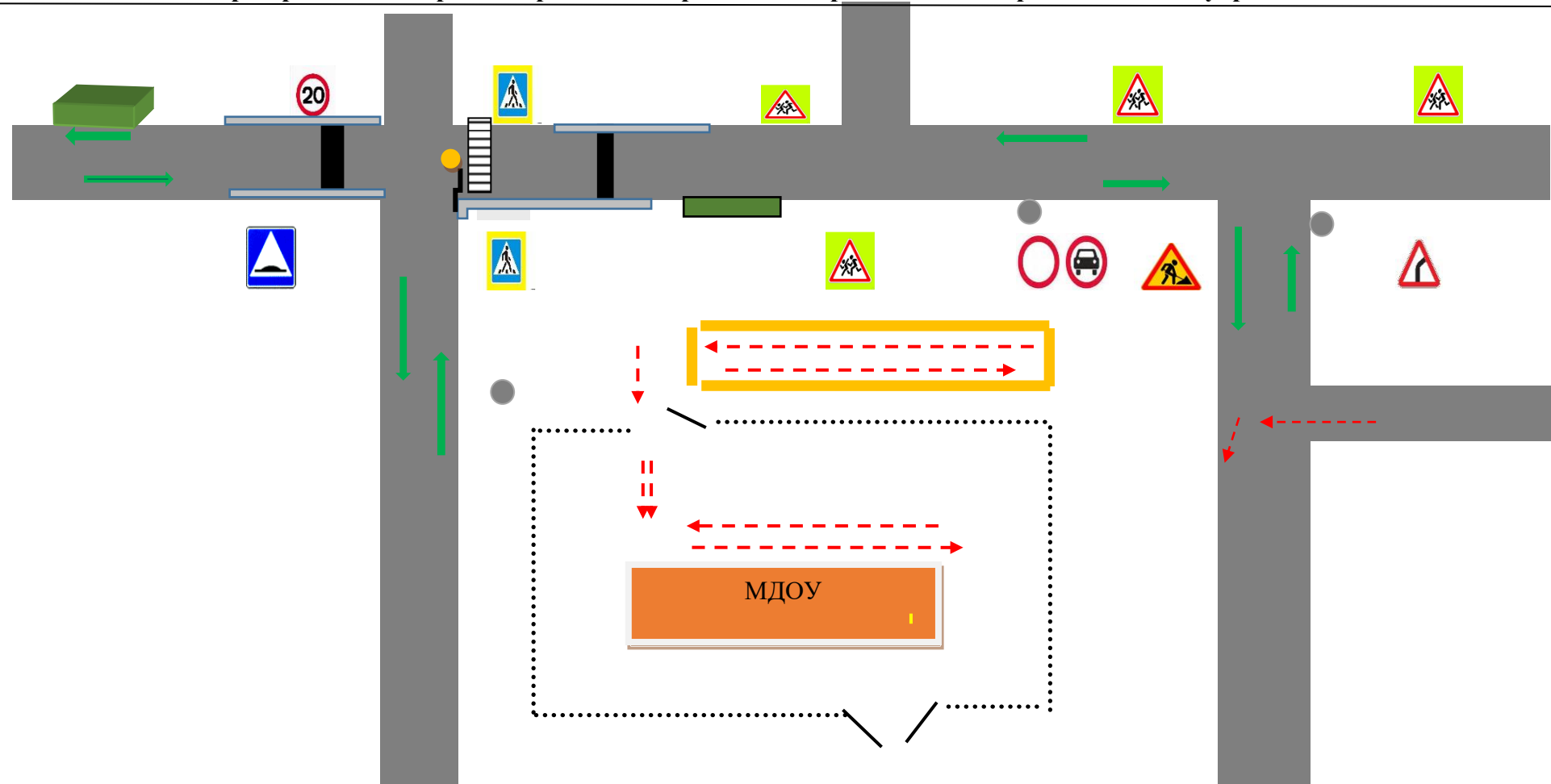





### 3. Пути движения транспортных средств к местам разгрузки/погрузки и рекомендуемые безопасные пути передвижения детей по территории образовательного учреждения





**Приложение**  
**План-схема пути движения транспортных средств и детей (воспитанников)**  
**при проведении дорожных ремонтно-строительных работ вблизи образовательного учреждения**



-  -направление движения транспортного средства
-  - рекомендуемое направление движения детей (воспитанников)
-  -временная пешеходная дорожка